

# NEUE VORSCHRIFT?

WIR HABEN DIE PASSENDE AUSTRÜSTUNG!

[Zum Shop](#)

**!!! Neue Gesetzgebung**  
für Winter- und Allwetterreifen

## VON O BIS O

Liebe Leserinnen und Leser,

der saisonale Wechsel Ihrer Autoreifen ist nicht nur entscheidend für Ihre Sicherheit auf der Straße, sondern auch für den optimalen Verschleiß der Reifen. Durch einen rechtzeitigen Räderwechsel können Sie die Leistung Ihrer Reifen verbessern, die Bremswege verkürzen und die Lebensdauer Ihrer Reifen verlängern.

**Besonders wichtig:** Laut neuer Vorschrift müssen Winterreifen nun das Alpine-Symbol tragen, um den gesetzlichen Anforderungen zu entsprechen.

Damit der Reifenwechsel effizient und stressfrei gelingt, bieten wir Ihnen alles, was Sie dafür benötigen – von praktischen Lagerlösungen für Reifen und Felgen bis hin zu leistungsstarken Montagehilfen. In dieser Ausgabe finden Sie zudem spannende Regale und Anbaugeräte, die Ihre Arbeitsprozesse weiter optimieren!

Freuen Sie sich auf durchdachte und hochwertige Lösungen, die Ihren Arbeitsalltag erleichtern.

Ihr Lagertechnik Becker Team



### Passende KATEGORIEN



**KABELTROMMELREGALE**

[Artikel ansehen](#)



**STAPLERANBAUGERÄTE**

[Artikel ansehen](#)



**SOZIALRAUMEINRICHTUNG**

[Artikel ansehen](#)

## ROBUSTE LÖSUNGEN - EFFIZIENTE WERKSTATTHELPER



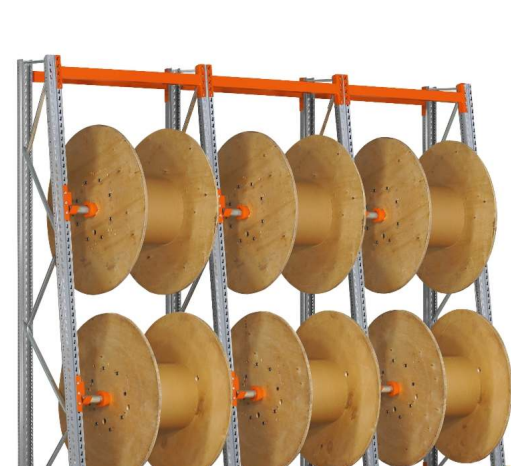
**Räderregal mit Tiefenriegel**

250 kg, 4 Ebenen, 5 Felder Set, 2.500 x 6.481 x 400 mm (HxBxT), Steckregal BERT

**601,23 €**

exkl. 114,23 € MwSt.

[Artikel ansehen](#)



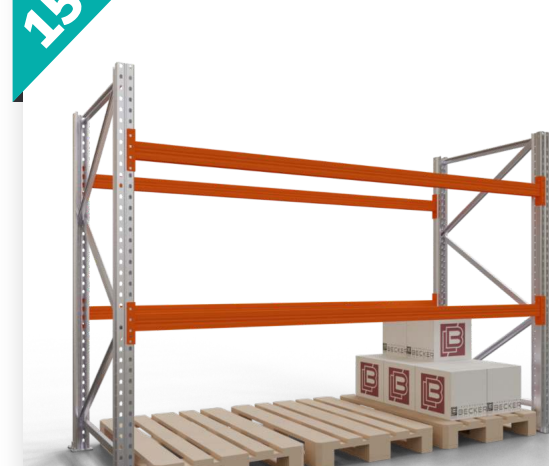
**Kabeltrommelregal**

Grundregal, für 2 Kabeltrommeln, 4.000 x 1.470 x 1.000 mm (HxBxT), Feldbreite 1.300 mm, Trommelabspulregal, Trapezregal

**832,39 €**

exkl. 158,15 € MwSt.

[Artikel ansehen](#)



**Palettenregal ARPA**

Grundregal, Fachlast 1.500 kg, Feldlast 3.000 kg, 2.000 mm (H), Fachmaß 2.700 x 1.100 mm (BxT), Vkrfrei

**599,80 €**

**433,33 €**

exkl. 82,33 € MwSt.

[Artikel ansehen](#)



**Teleskoplader Eichinger**

7 Stufen längenverstellbar, Zinkenabstand 130 mm, Sicherung, Traglast 2.500 kg, pulverbeschichtet

**1.811,25 €**

exkl. 344,14 € MwSt.

[Artikel ansehen](#)



**Fetra - Reifenwagen**

mit 2 Etagen, 500 kg

**513,85 €**

exkl. 97,62 € MwSt.

[Artikel ansehen](#)



**Rad-Montagehilfe**

für LKW Reifen, Gummireifen, pulverbeschichtet, verstellbar, 315 x 460 x 295 mm (HxBxT)

**476,88 €**

exkl. 90,61 € MwSt.

[Artikel ansehen](#)

## REIFENWECHSEL O BIS O: NEUES GESETZ FÜR WINTER- UND GANZJAHRESREIFEN

Seit dem **1. Oktober 2024** dürfen nur noch Winter- und Ganzjahresreifen mit dem **Alpine-Symbol** (Berg mit Schneeflocke) verwendet werden, M+S Reifen verlieren ihre **Gültigkeit**. Nur wer Reifen mit dem Alpine-Symbol fährt, genießt den vollen **Versicherungsschutz** bei winterlichen Straßenverhältnissen. Überprüfen Sie am besten jetzt Ihre Reifen und wechseln Sie!

### Sommerreifen runter, Winterreifen drauf!

Unsere rückenschonenden und platzsparenden Hilfsmittel für den Umgang mit Reifen und Felgen erleichtern Ihnen den kraftaufwendigen Arbeitsschritt. Bei der Auswahl unseres Sortiments legen wir großen Wert auf Qualität und praktischen Nutzen. So wird das Handling und die Lagerung von Reifen und Rädern für Sie und Ihr Team in Zukunft deutlich erleichtert!



## AKTUELLES RUND UM LAGERTECHNIK BECKER

### WOCHENSTAR



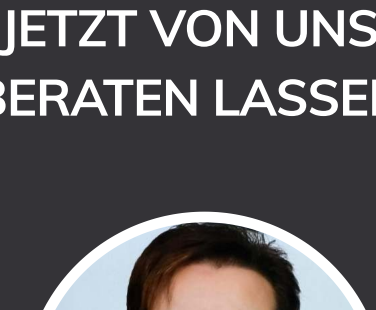
### DER KEHRICHTWAGEN

Mit unserem Kehrichtwagen halten Sie Außenanlagen, Gehwege und Parkplätze sauber und ordentlich – auch wenn das Herbstlaub beginnt, die Flächen zu bedecken.

Dank seiner hohen Funktionalität, Langlebigkeit und durchdachten Ausstattung ist er ideal für alle, die sich auf die herbstliche Reinigung vorbereiten.

[Artikel ansehen](#)

### JETZT VON UNS BERATEN LASSEN



**KATJA NEUMANN**

Ihre Ansprechpartnerin rund um Transport

02151 3610790

[katja.neumann@lagertechnik-becker.de](mailto:katja.neumann@lagertechnik-becker.de)

### WICHTIGES IN KÜRZE

... aktuell im Blog

Bleiben Sie zu aktuellen Themen immer auf dem Laufenden!

[Jetzt entdecken](#)



### ALLES GEHECKT? Wichtiges zum Download

Hier finden Sie Checklisten für vorgegebene Inspektionen oder Kontrollvorgänge:

[Jetzt entdecken](#)



### Kontakt

Tel.: 02151 – 36 10 790  
Fax: 02151 – 36 10 791  
[info@lagertechnik-becker.de](mailto:info@lagertechnik-becker.de)



### Adresse

Lagertechnik Becker GmbH  
Widdersche Straße 125  
47804 Krefeld, Deutschland



### Öffnungszeiten

Unser Büro ist montags bis freitags von 8:00 bis 16:30 Uhr für Sie geöffnet.

Folgen Sie uns schon auf Social Media?  
Mit einem Klick immer auf dem neuesten Stand!

